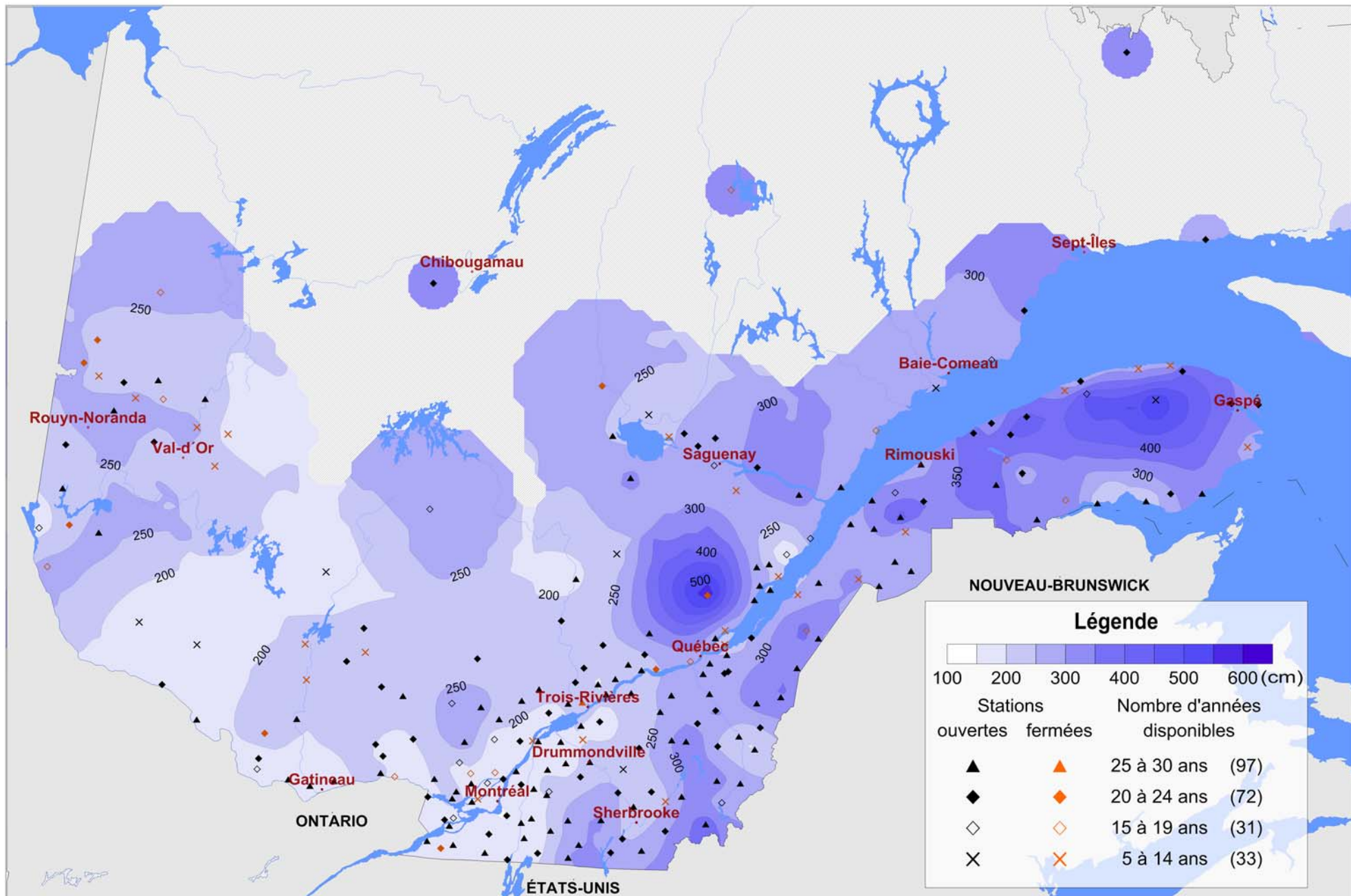


NEIGE - CUMUL

Annuel

Basée sur les normales 1981-2010

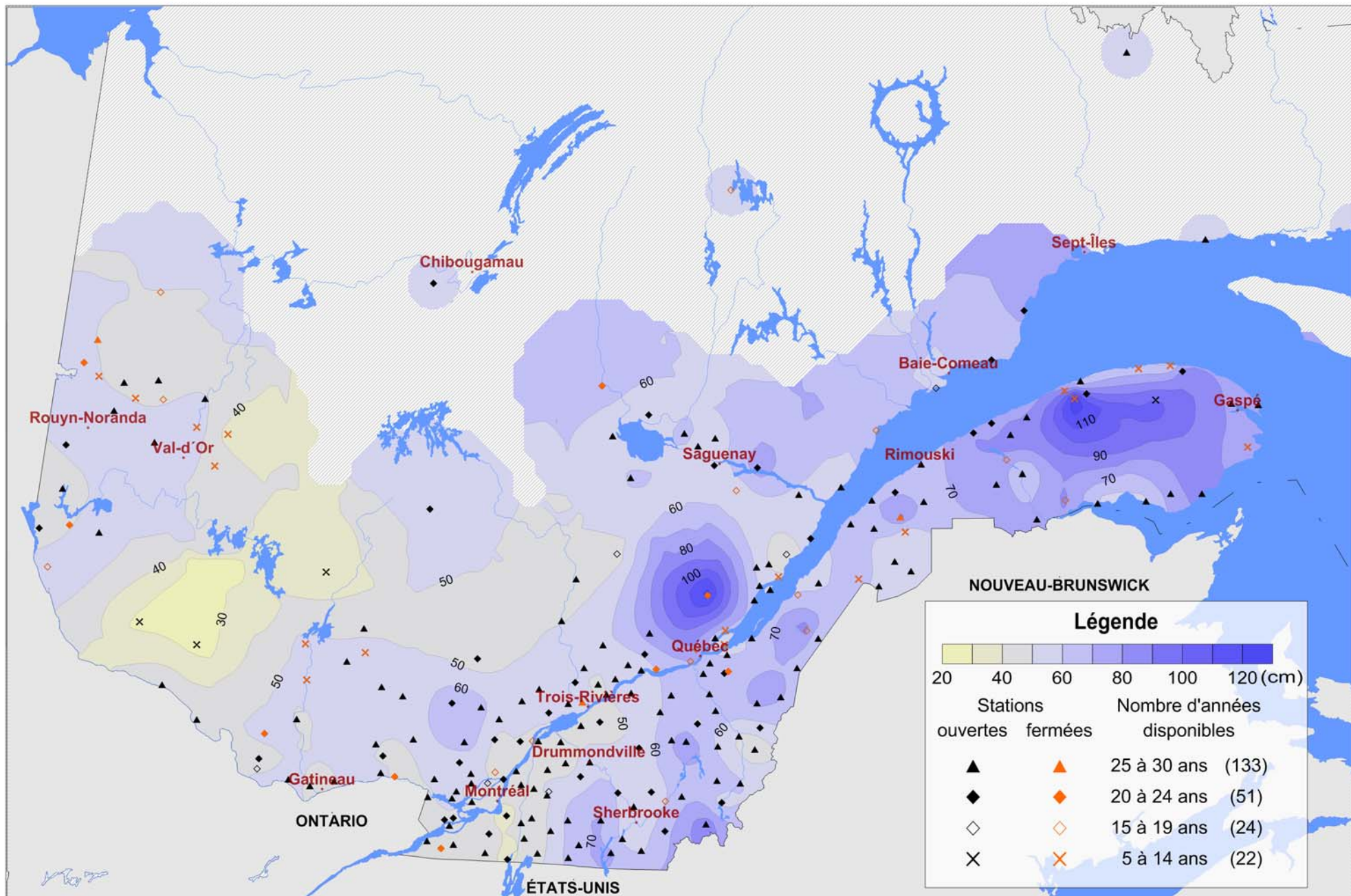


Important : une faible densité de stations de mesure pour certains secteurs peut influencer la représentativité de la carte dans ces régions.

NEIGE - CUMUL

Janvier

Basée sur les normales 1981-2010

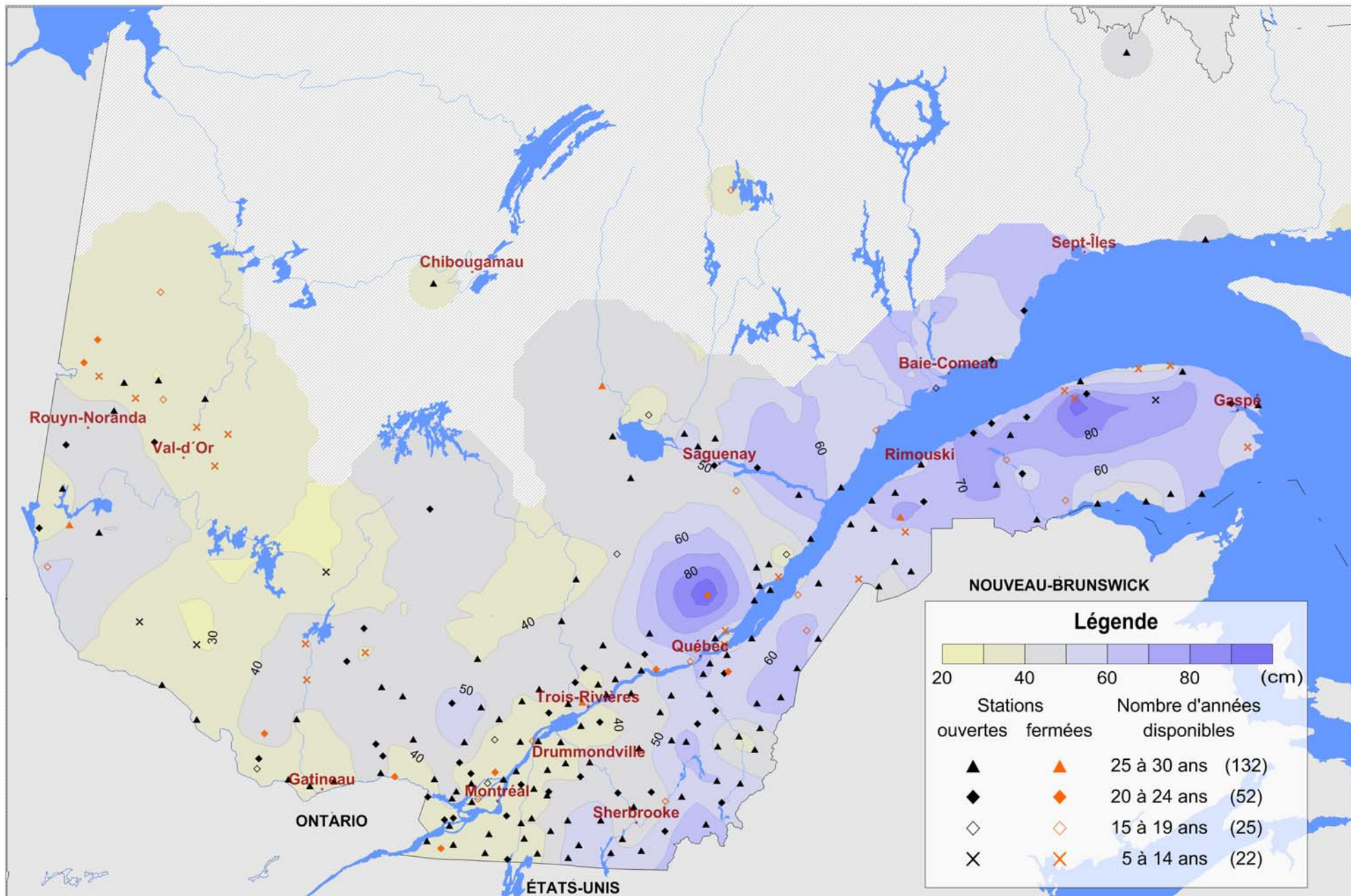


Important : une faible densité de stations de mesure pour certains secteurs peut influencer la représentativité de la carte dans ces régions.

NEIGE - CUMUL

Février

Basée sur les normales 1981-2010

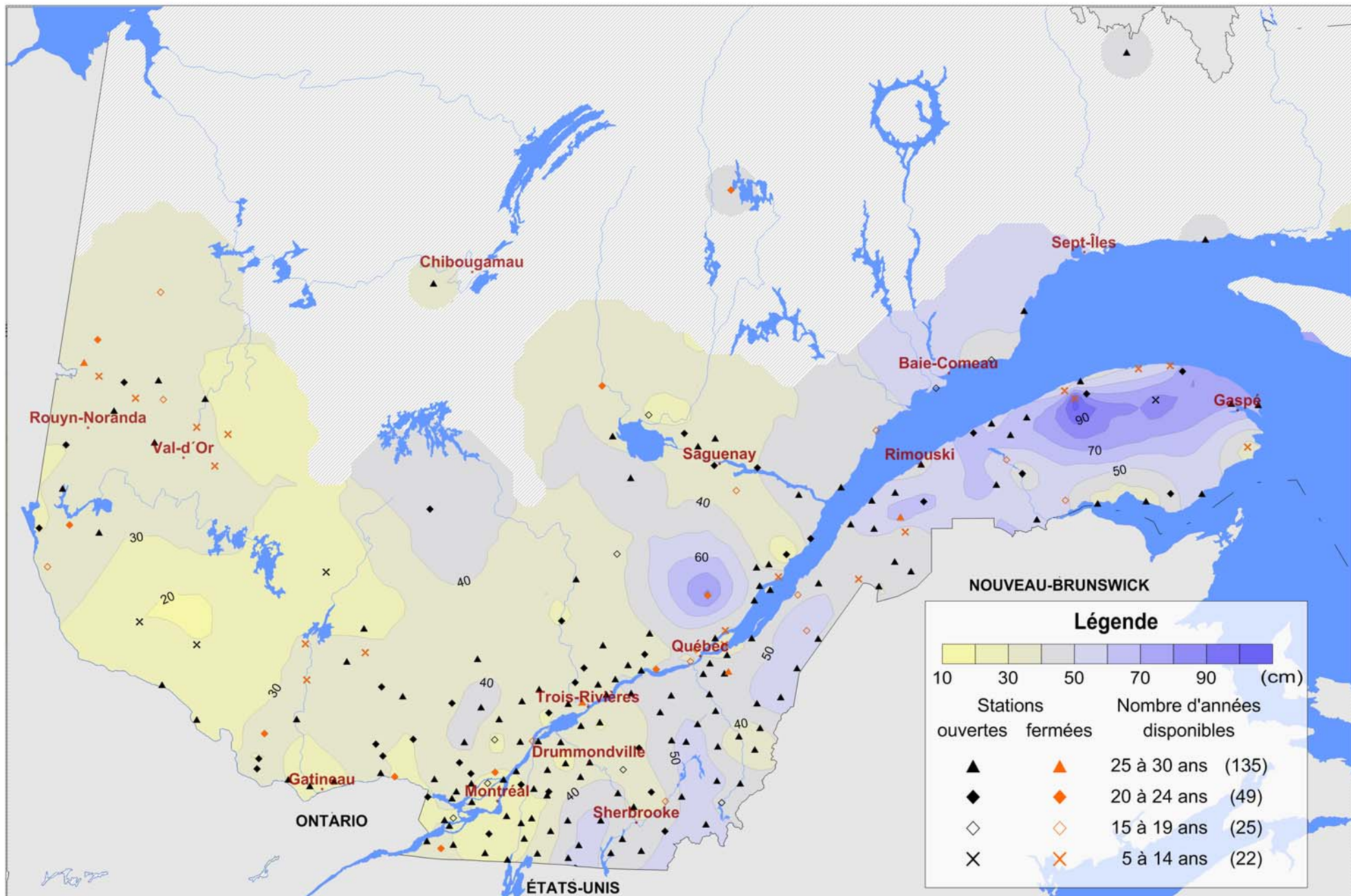


Important : une faible densité de stations de mesure pour certains secteurs peut influencer la représentativité de la carte dans ces régions.

NEIGE - CUMUL

Mars

Basée sur les normales 1981-2010

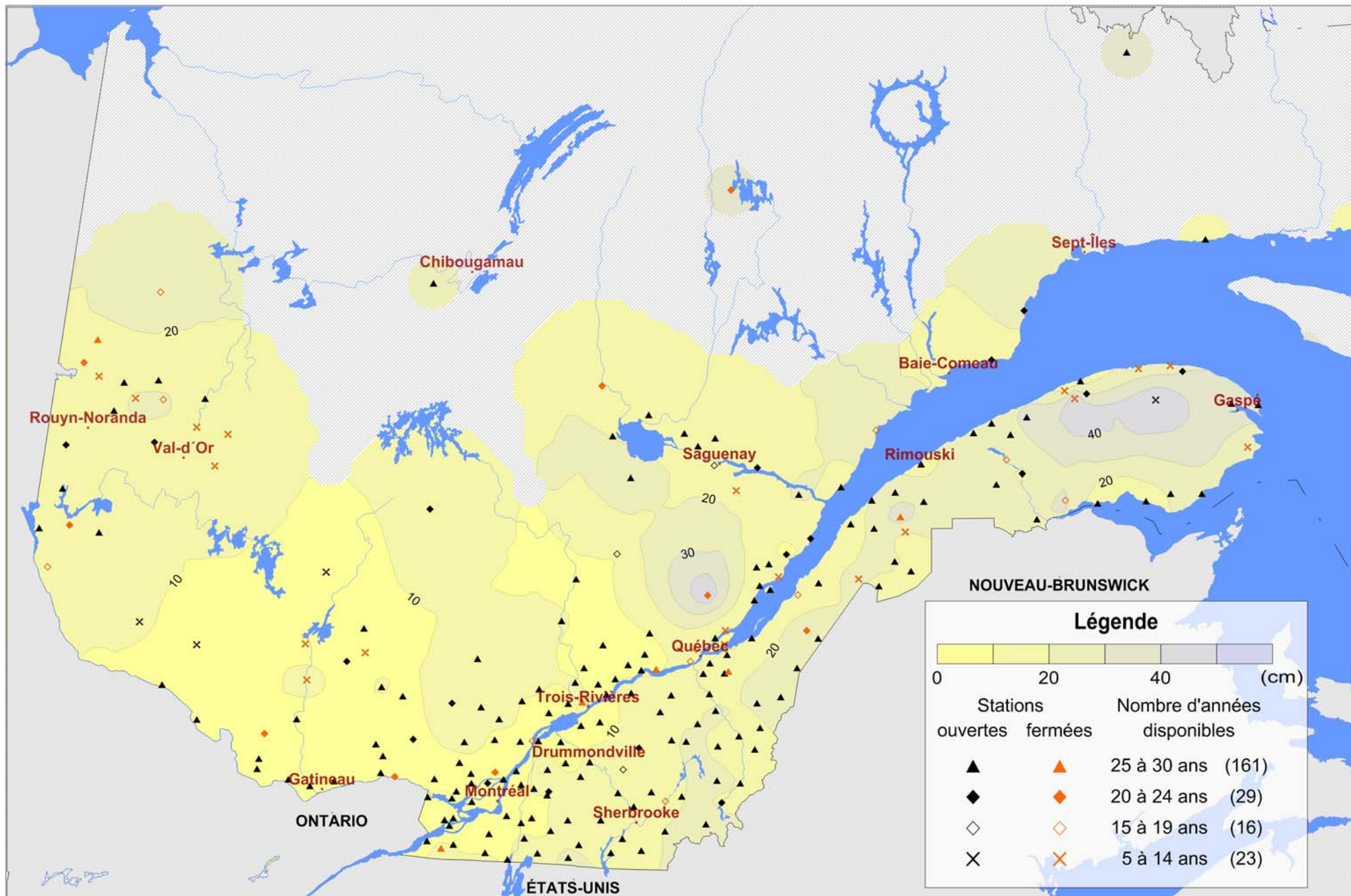


Important : une faible densité de stations de mesure pour certains secteurs peut influencer la représentativité de la carte dans ces régions.

NEIGE - CUMUL

Avril

Basée sur les normales 1981-2010

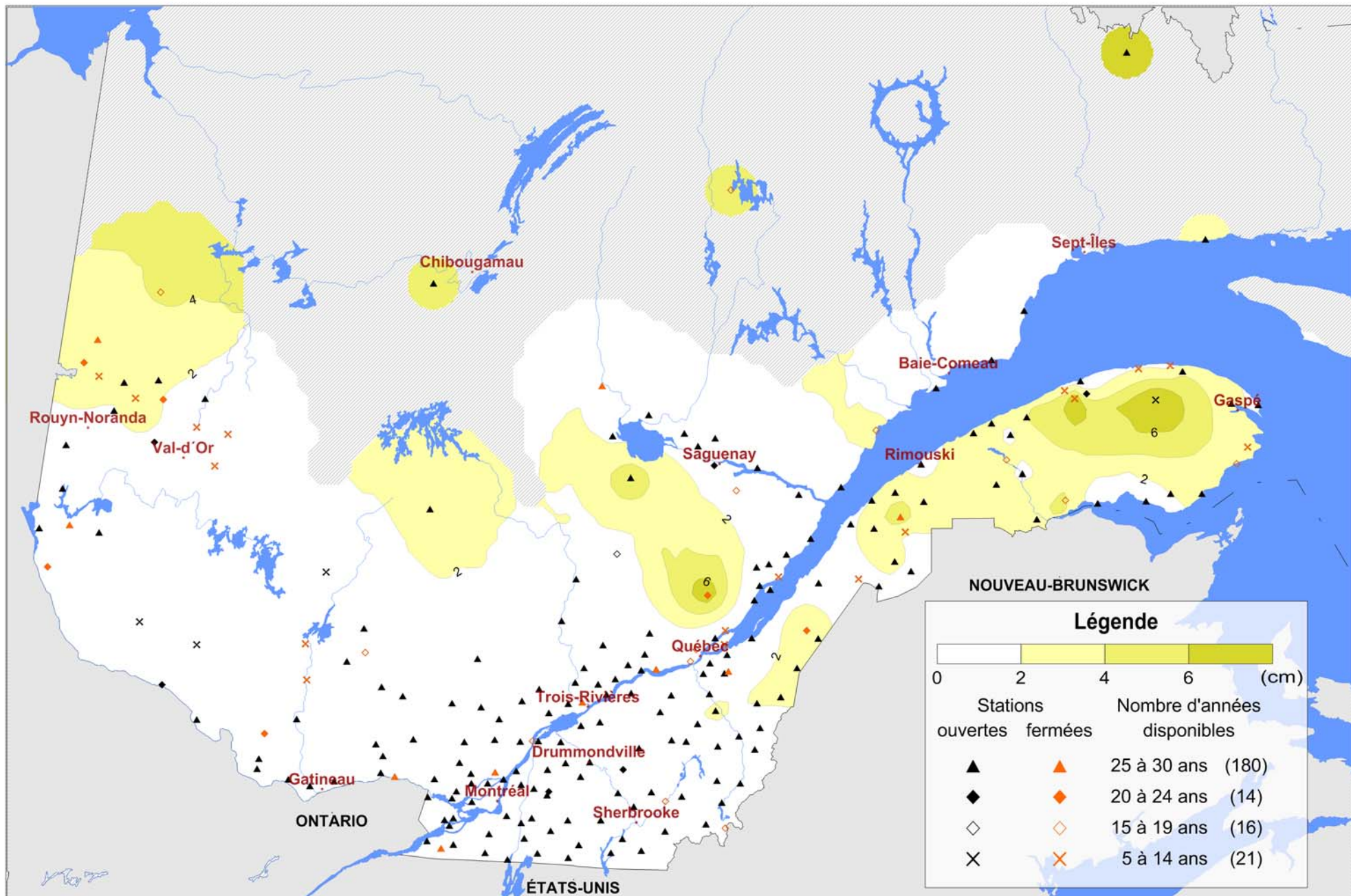


Important : une faible densité de stations de mesure pour certains secteurs peut influencer la représentativité de la carte dans ces régions.

NEIGE - CUMUL

Mai

Basée sur les normales 1981-2010

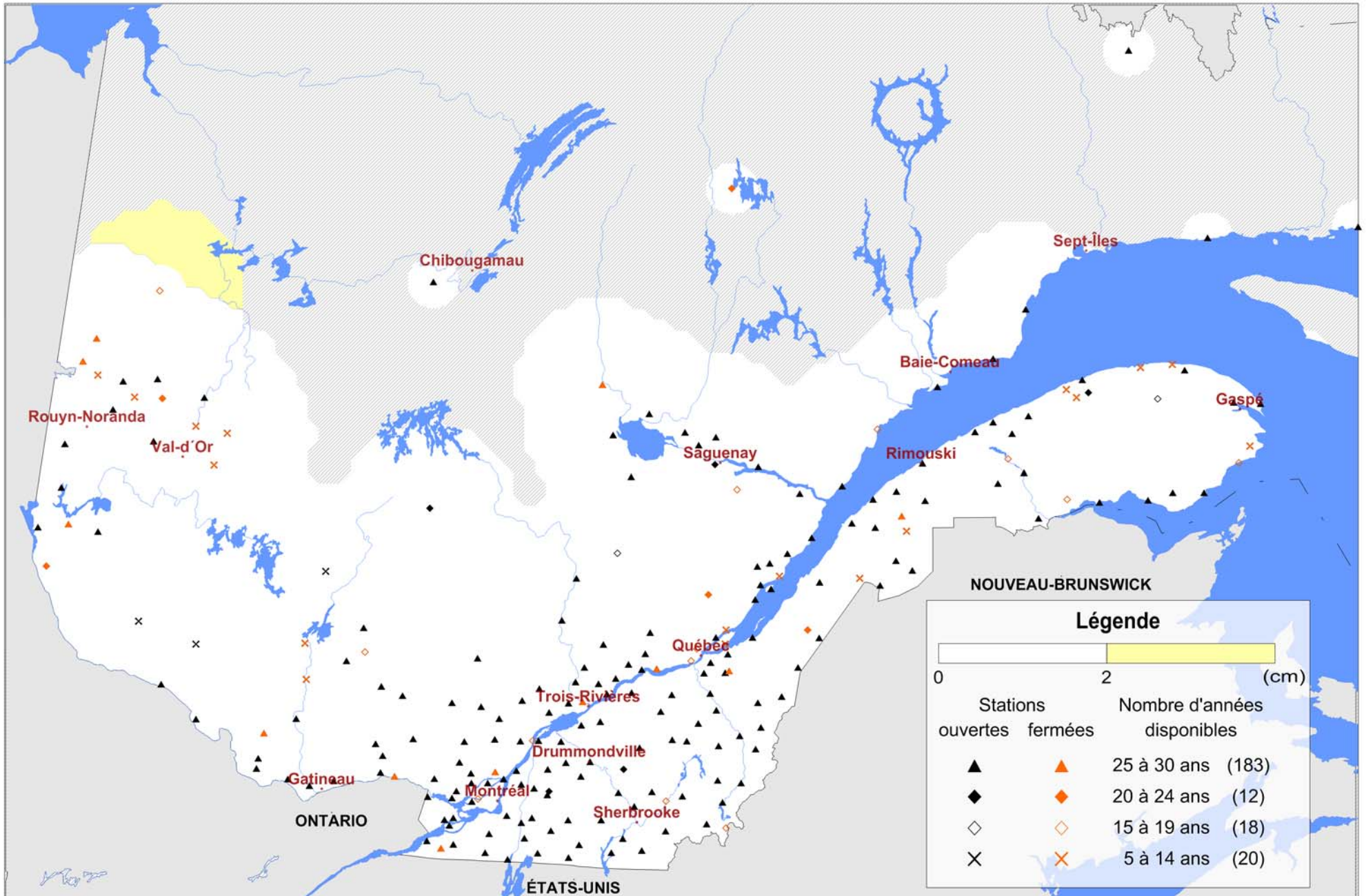


Important : une faible densité de stations de mesure pour certains secteurs peut influencer la représentativité de la carte dans ces régions.

NEIGE - CUMUL

Juin

Basée sur les normales 1981-2010

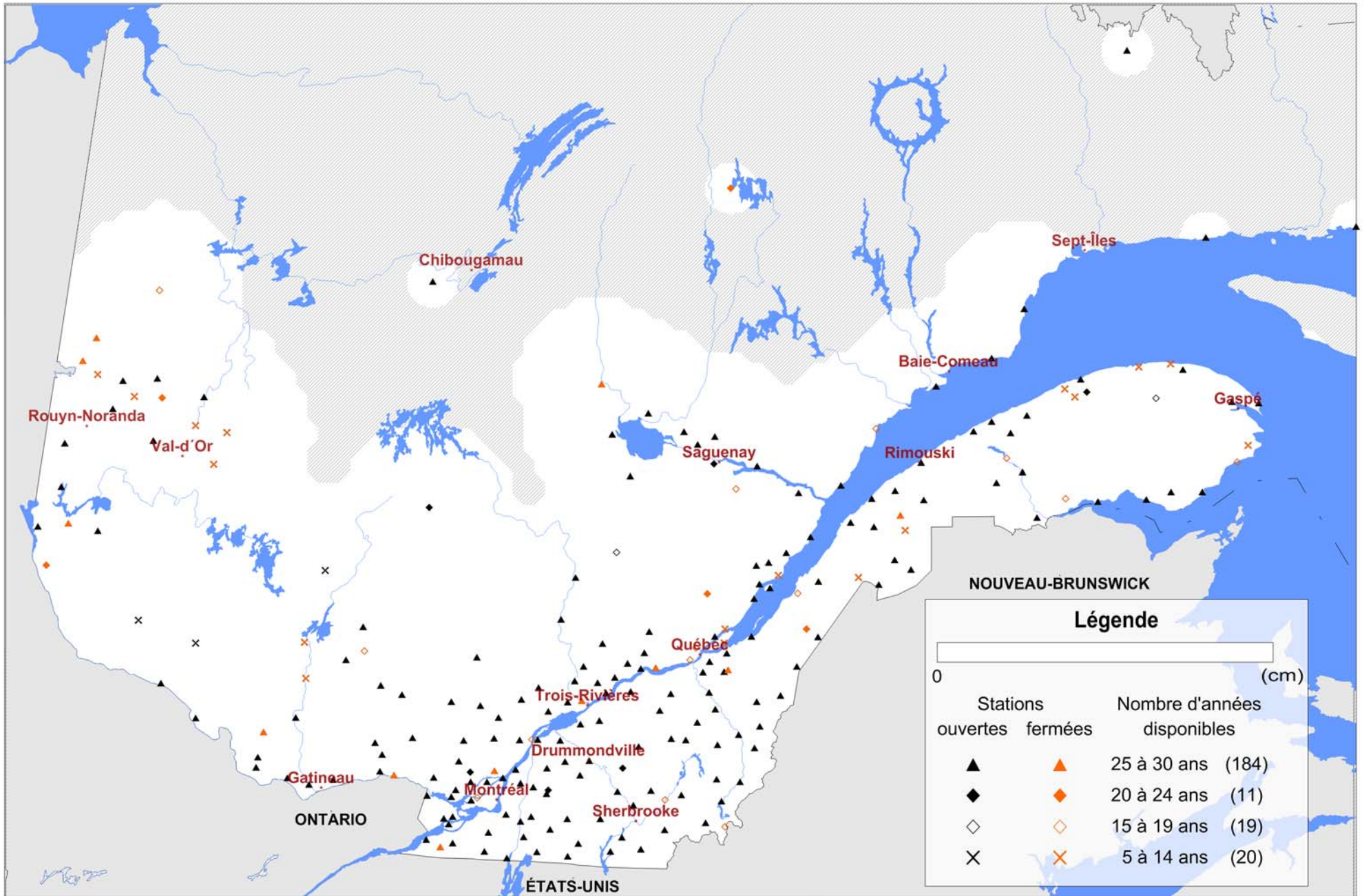


Important : une faible densité de stations de mesure pour certains secteurs peut influencer la représentativité de la carte dans ces régions.

NEIGE - CUMUL

Juillet

Basée sur les normales 1981-2010

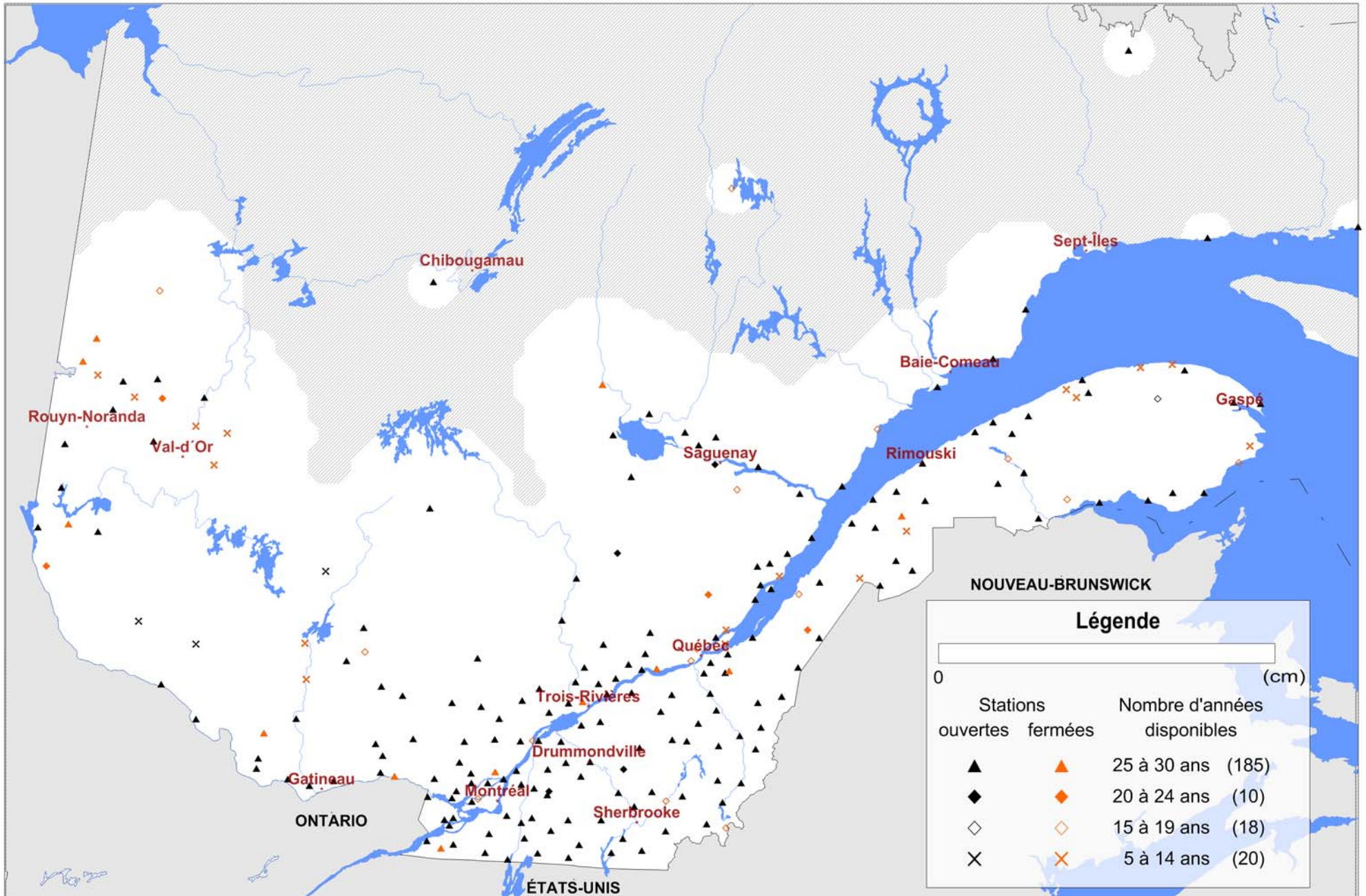


Important : une faible densité de stations de mesure pour certains secteurs peut influencer la représentativité de la carte dans ces régions.

NEIGE - CUMUL

Août

Basée sur les normales 1981-2010

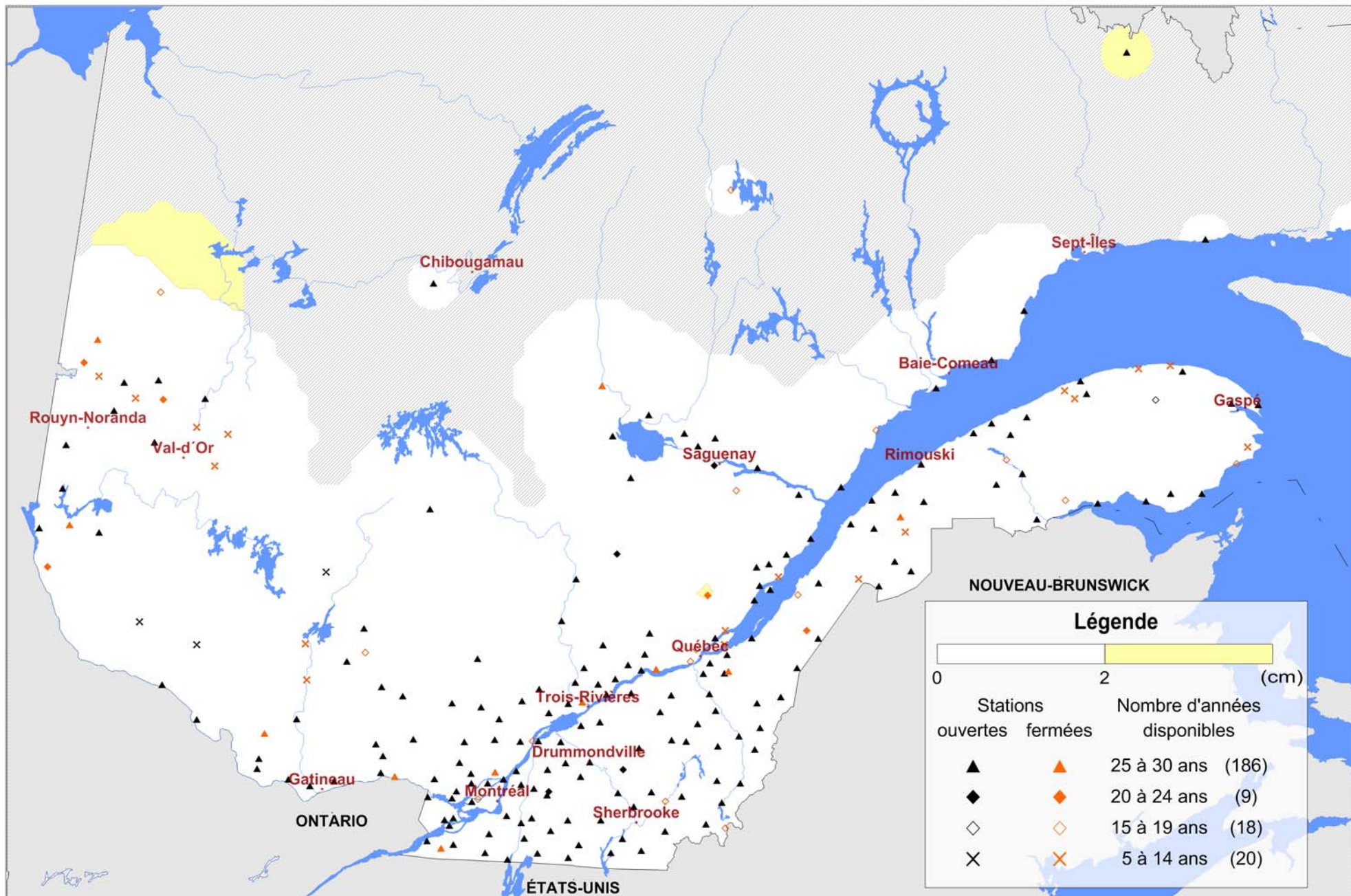


Important : une faible densité de stations de mesure pour certains secteurs peut influencer la représentativité de la carte dans ces régions.

NEIGE - CUMUL

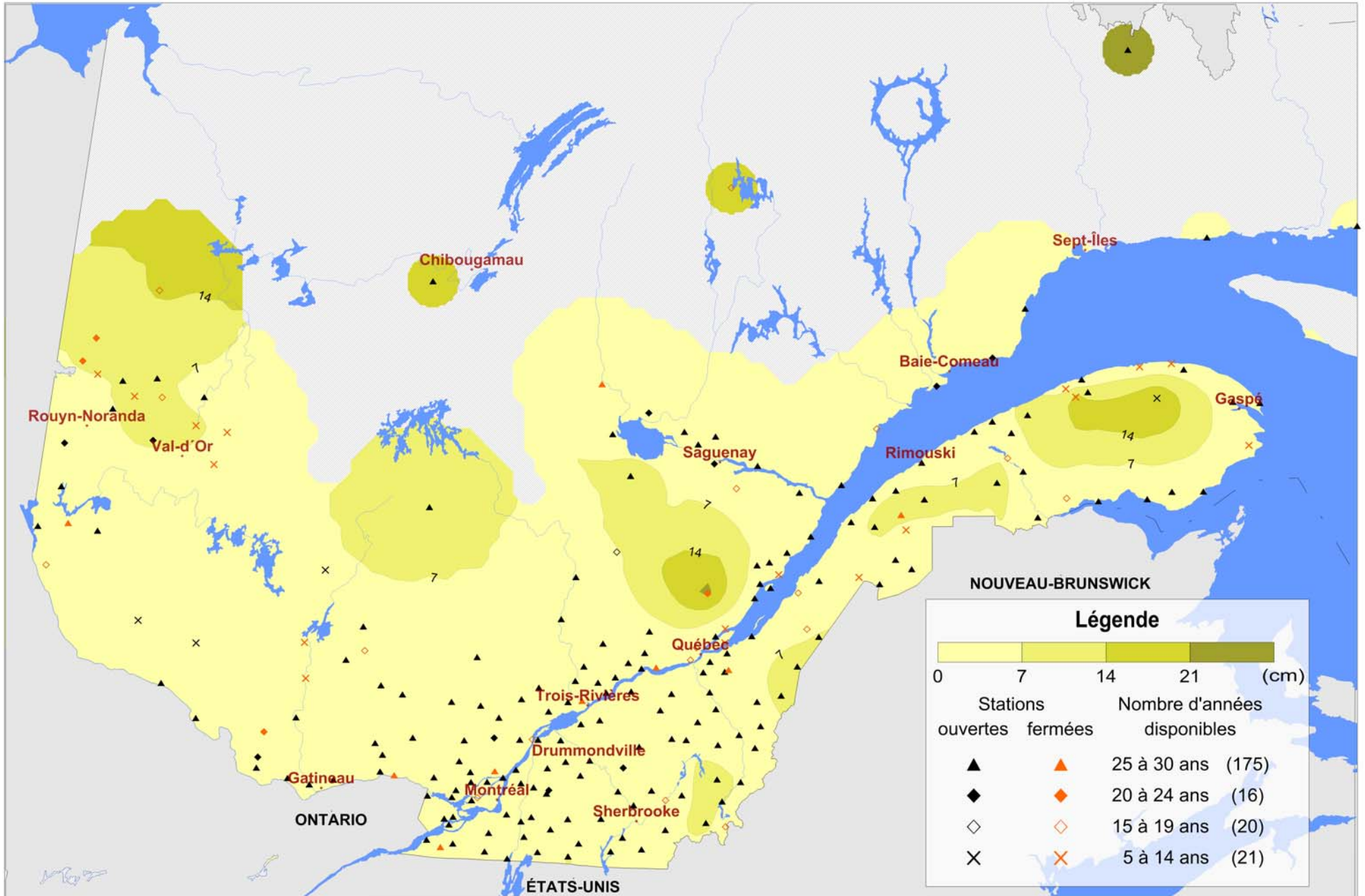
Septembre

Basée sur les normales 1981-2010



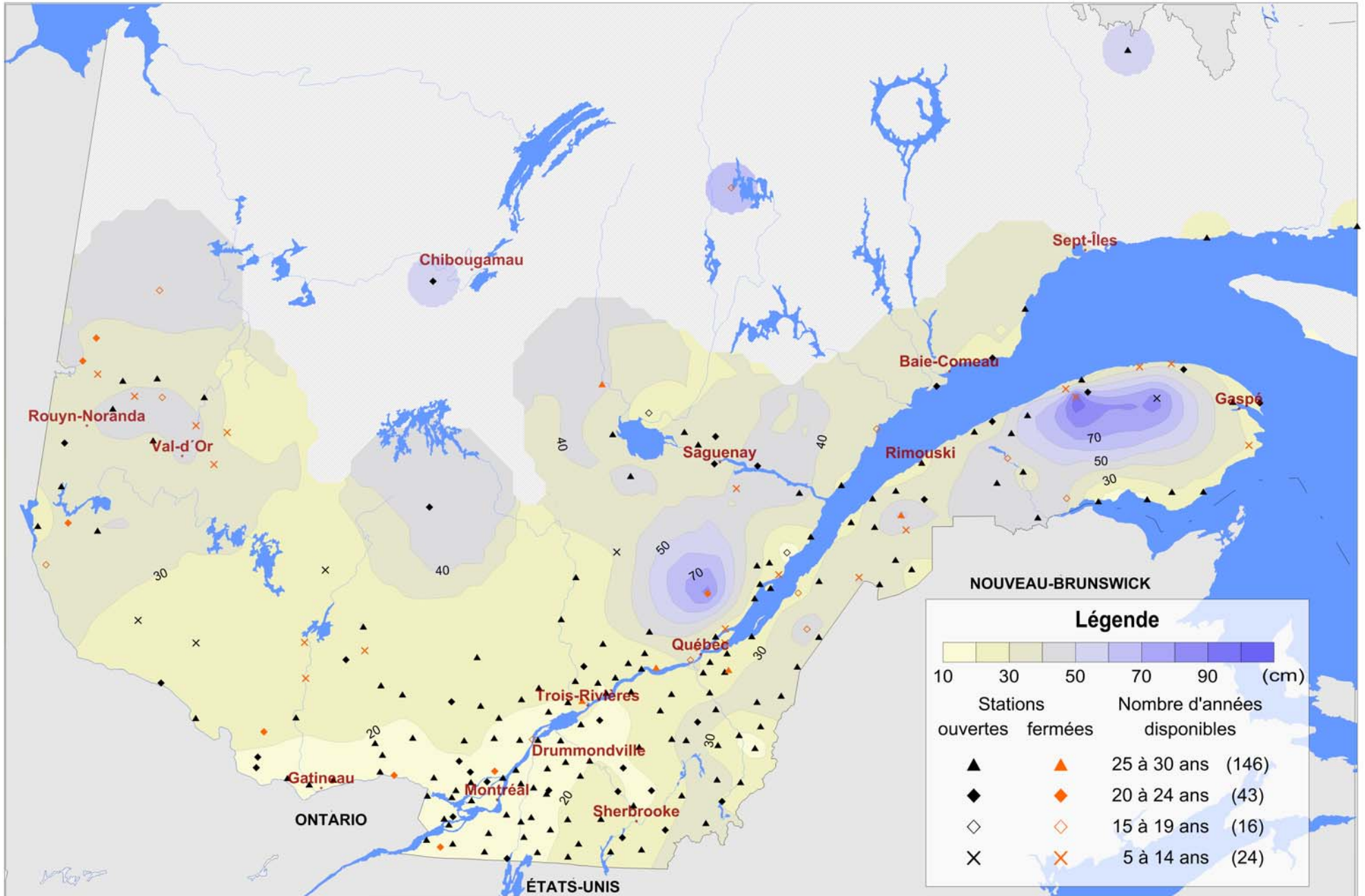
Important : une faible densité de stations de mesure pour certains secteurs peut influencer la représentativité de la carte dans ces régions.

NEIGE - CUMUL
 Octobre
 Basée sur les normales 1981-2010



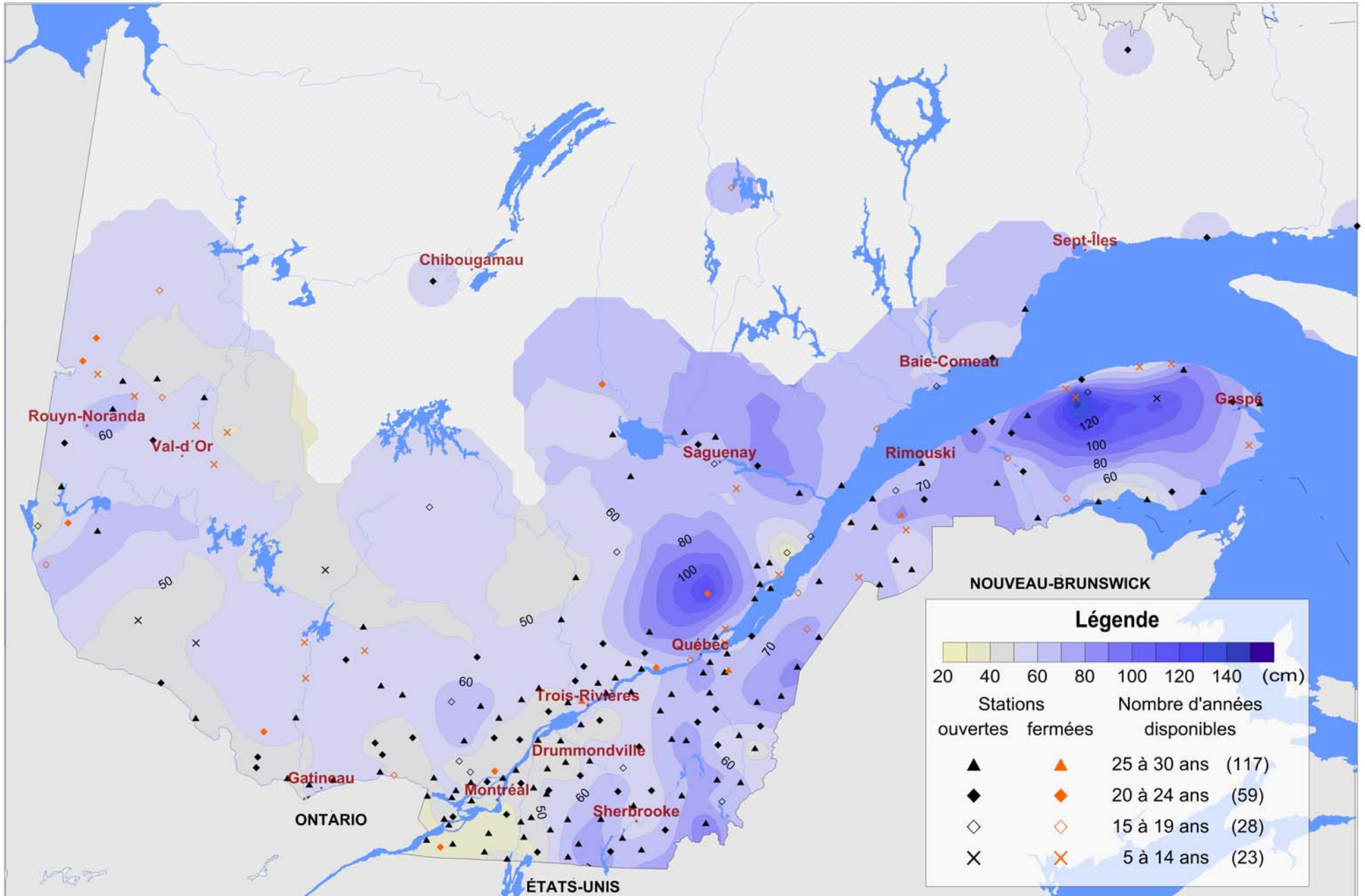
Important : une faible densité de stations de mesure pour certains secteurs peut influencer la représentativité de la carte dans ces régions.

NEIGE - CUMUL
 Novembre
 Basée sur les normales 1981-2010



Important : une faible densité de stations de mesure pour certains secteurs peut influencer la représentativité de la carte dans ces régions.

NEIGE - CUMUL
 Décembre
 Basée sur les normales 1981-2010



Important : une faible densité de stations de mesure pour certains secteurs peut influencer la représentativité de la carte dans ces régions.